

**Le bien - ou mieux - vieillir, une  
opportunité d'innovation ?  
Focus sur la silver économie**

**SANTHEA: 1<sup>er</sup> juin 2017**

**AVIQ**

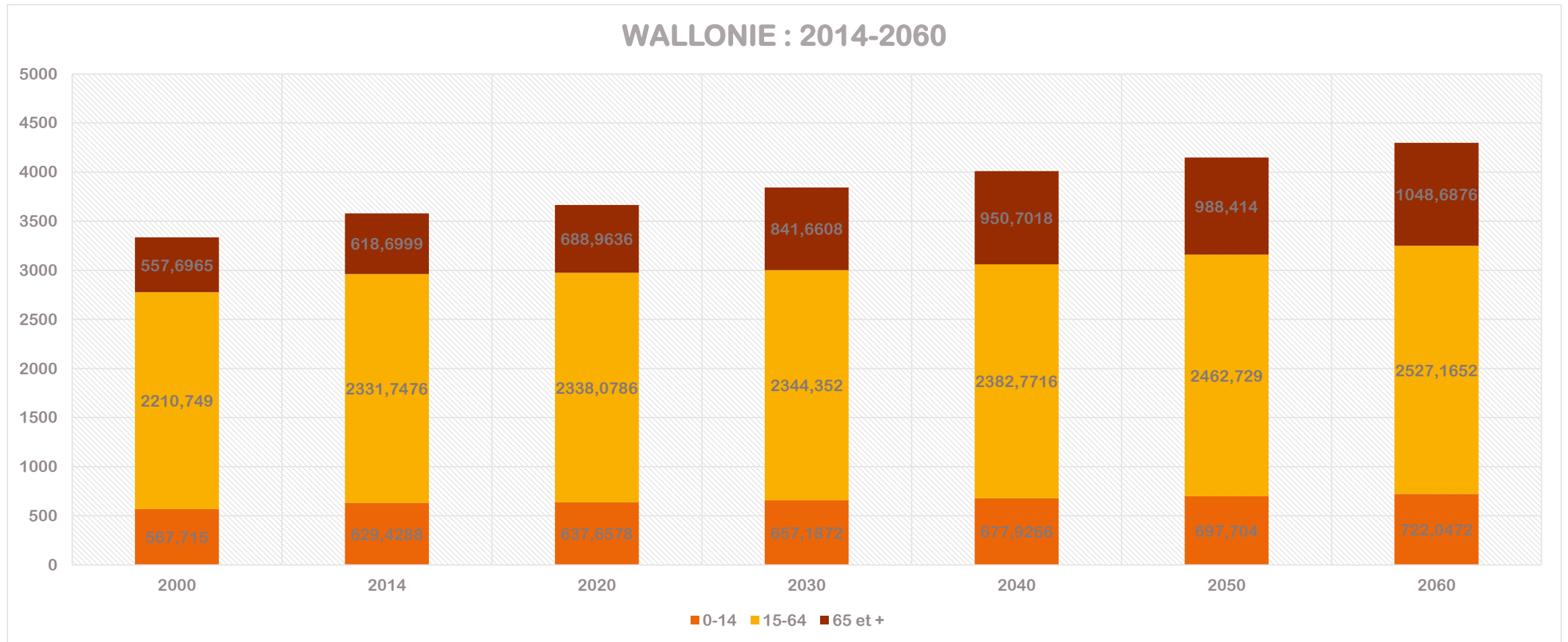
**Jean-Michel Lheureux**

**Expert**

# Réflexions

- ④ **Loi du nombre**
- ④ **Universalité des besoins en matière d'autonomie**
- ④ **Singularité des réponses**
- ④ **Penser globalement agir localement**
- ④ **Vision holistique de la personne: exemple médicaments....**

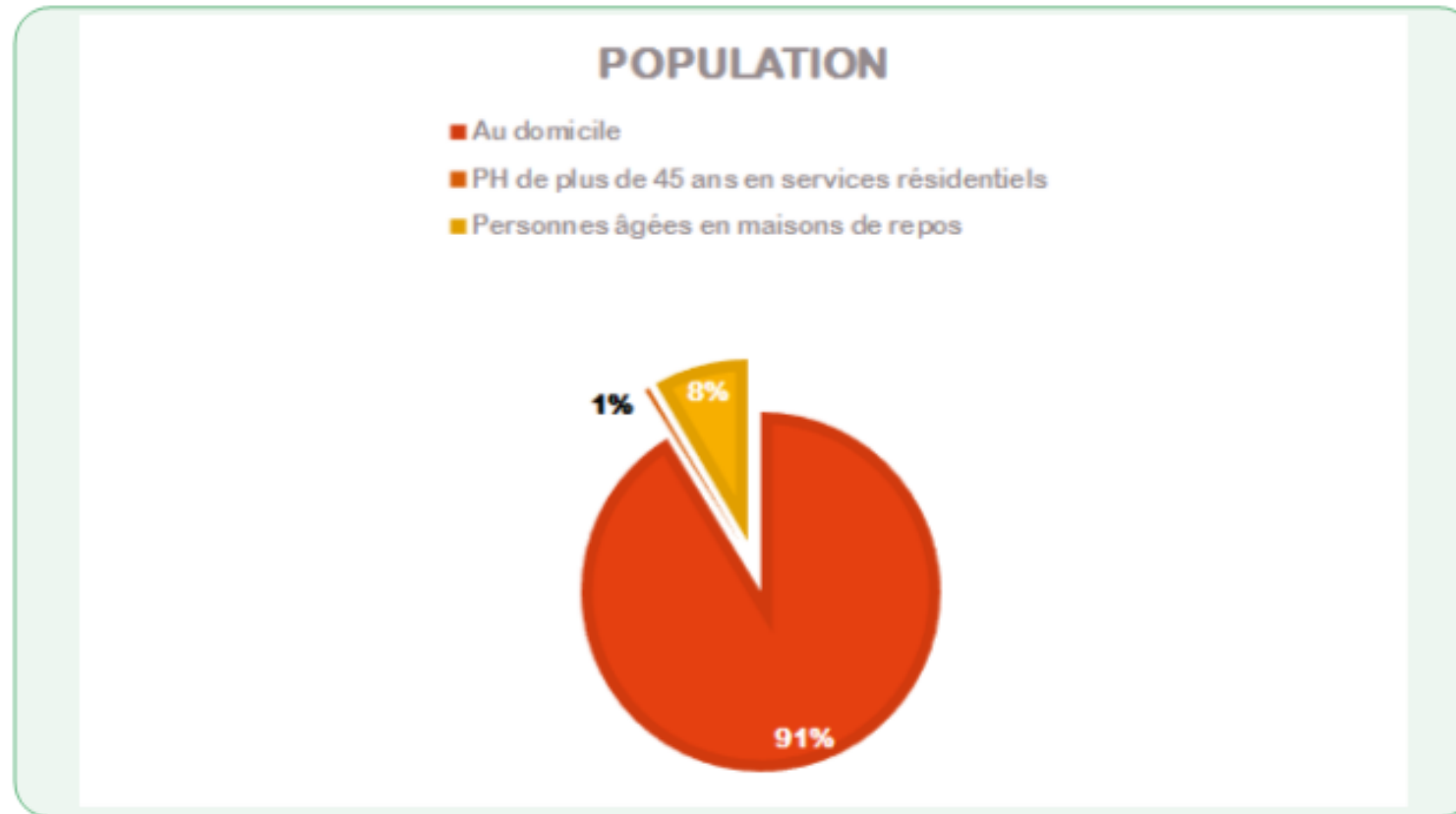
# La loi du nombre: quelques chiffres...



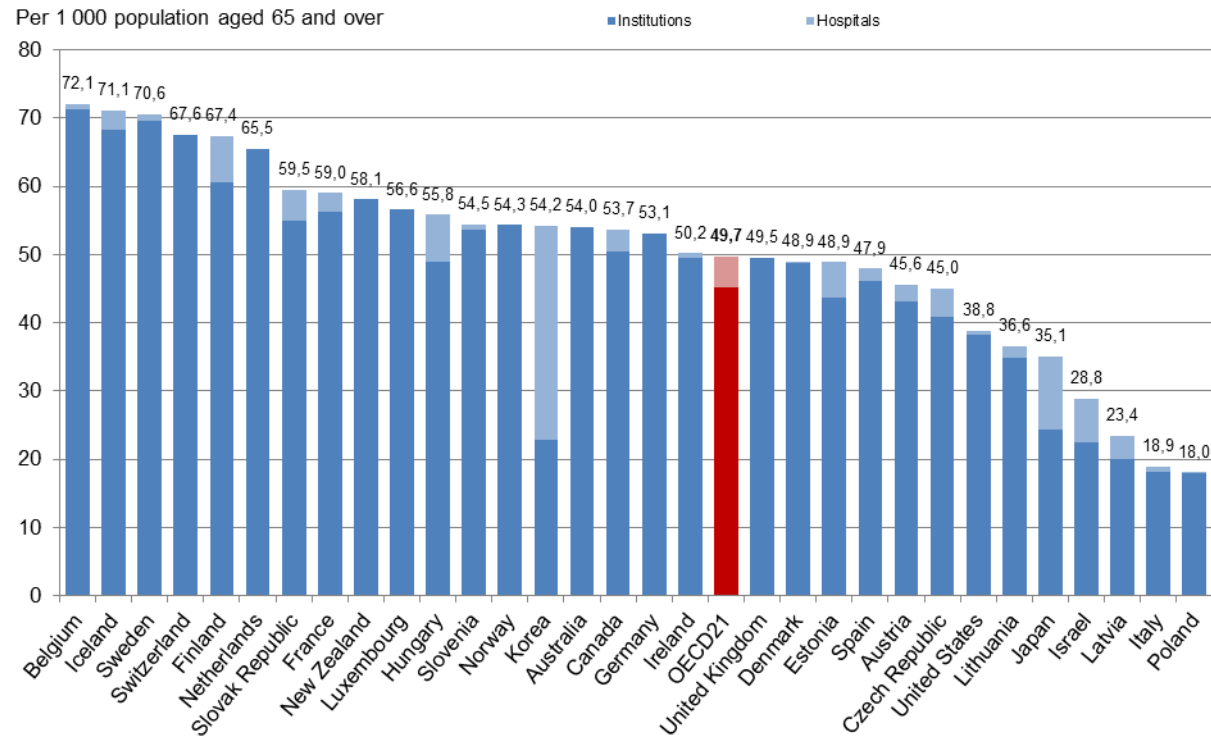
# Loi du nombre: quelques chiffres...

- ⑨ 24,3% de la population aura plus de 65 ans en 2060
  - 1 personne de plus de 65 ans pour 2 personnes de 18 à 64 ans
  - Aujourd'hui ce rapport est de 1 pour 4
- ⑨ 5,4% de plus de 85 ans
- ⑨ 35% de la population de plus de 45 ans présente des limitations
- ⑨ 51% de la population de plus de 65 ans présentent des limitations fonctionnelles

# Où sont les personnes en perte d'autonomie ?



# Au-delà des idées toutes faites



30 des résidents en Maison de repos sont peu dépendants  
Le deuxième motif d'entrée en MR: la solitude

# Qu'en pensent les Wallonnes et les Wallons?

## Futurs désirables concernant le vieillissement

15. Dans l'hypothèse où vous connaîtriez une perte d'autonomie, vous préféreriez vivre...

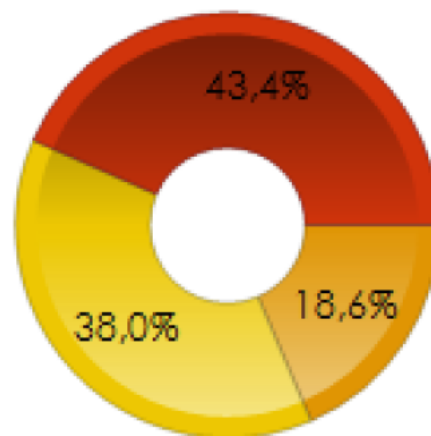
	Nb	% cit.
A votre domicile avec de l'aide sur place	<b>626</b>	<b>61,6%</b>
En habitat groupé participatif (où les résidents sont impliqués dans les décisions)	<b>128</b>	<b>12,5%</b>
En résidence service (logement indépendant avec des services à la carte)	<b>99</b>	<b>9,8%</b>
Chez un proche ou dans la famille	<b>76</b>	<b>7,4%</b>
En maison de repos	<b>71</b>	<b>7,0%</b>
Autre	<b>17</b>	<b>1,7%</b>
<b>Total</b>	<b>1016</b>	<b>100,0%</b>

# Qu'en pensent les Wallonnes et les Wallons?

## Modes de gestion du vieillissement

7. Connaissez-vous les dispositifs d'aide aux personnes âgées existant aux niveaux local, régional et fédéral (aides financières, maintien à domicile, mobilité, etc.) ?

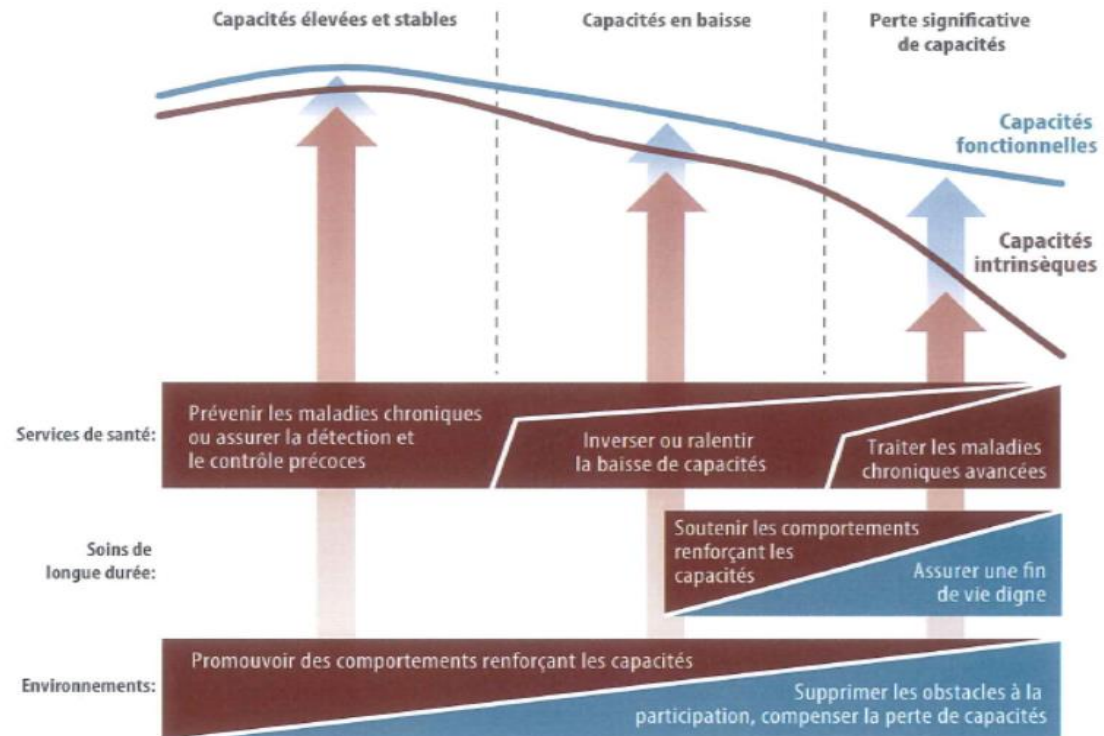
	Nb	% cit.
Oui, assez bien	189	18,6%
Oui, vaguement	388	38,0%
Non	443	43,4%
<b>Total</b>	<b>1021</b>	<b>100,0%</b>





# Bien vieillir en bonne santé

Figure 2. Un cadre de santé publique relatif au *Viellissement en bonne santé* : opportunités pour des actions de santé publique sur tout le cycle de vie

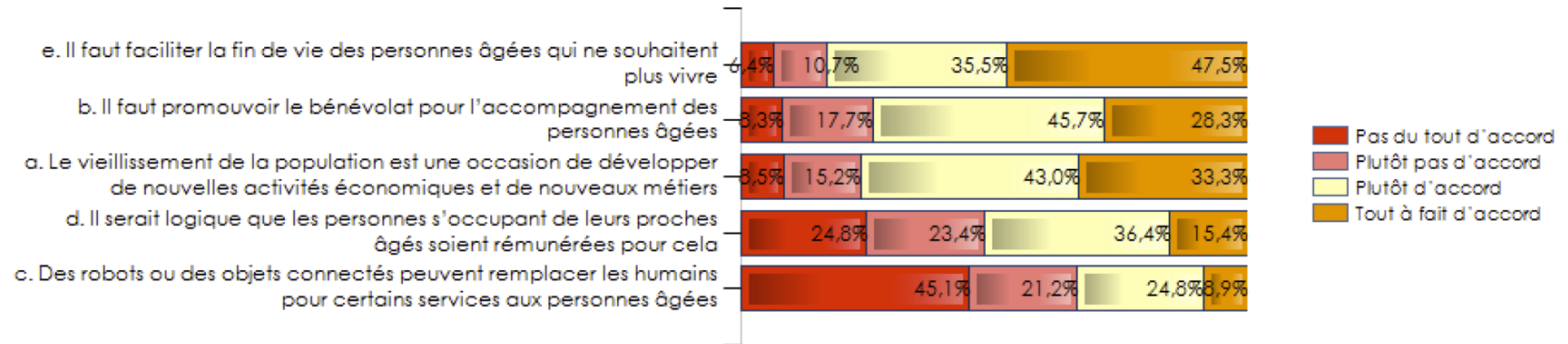


# Qu'en pensent les Wallonnes et les Wallons

?

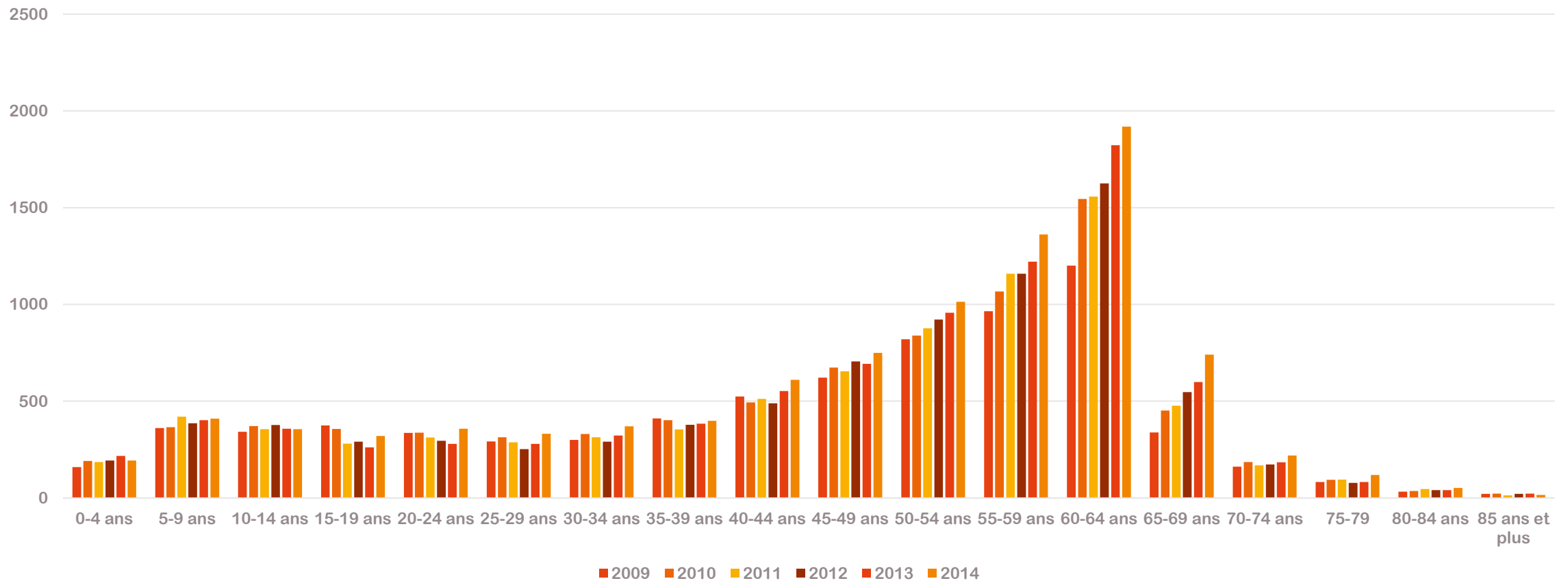
## Modes de gestion du vieillissement

11. Etes-vous d'accord avec les idées suivantes ?



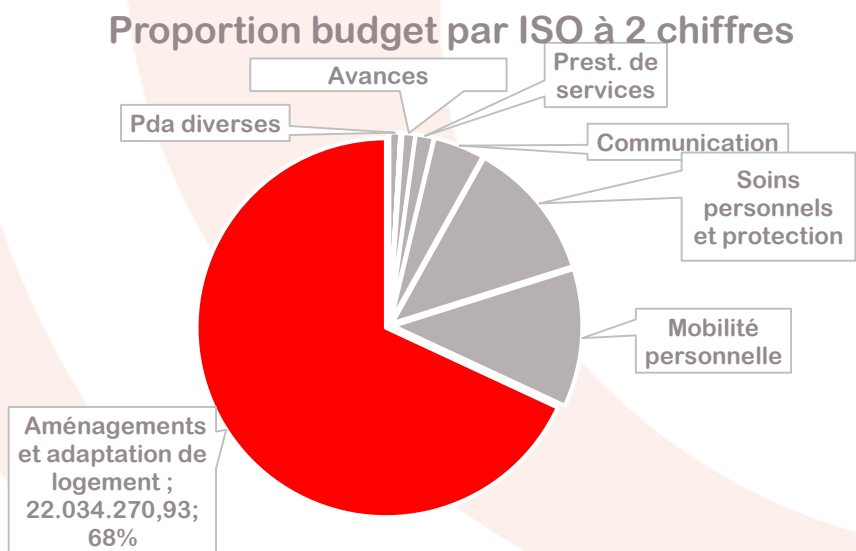
# Un exemple concret: les aides techniques pour Personnes en situation de handicap

nombre par catégorie d'âge



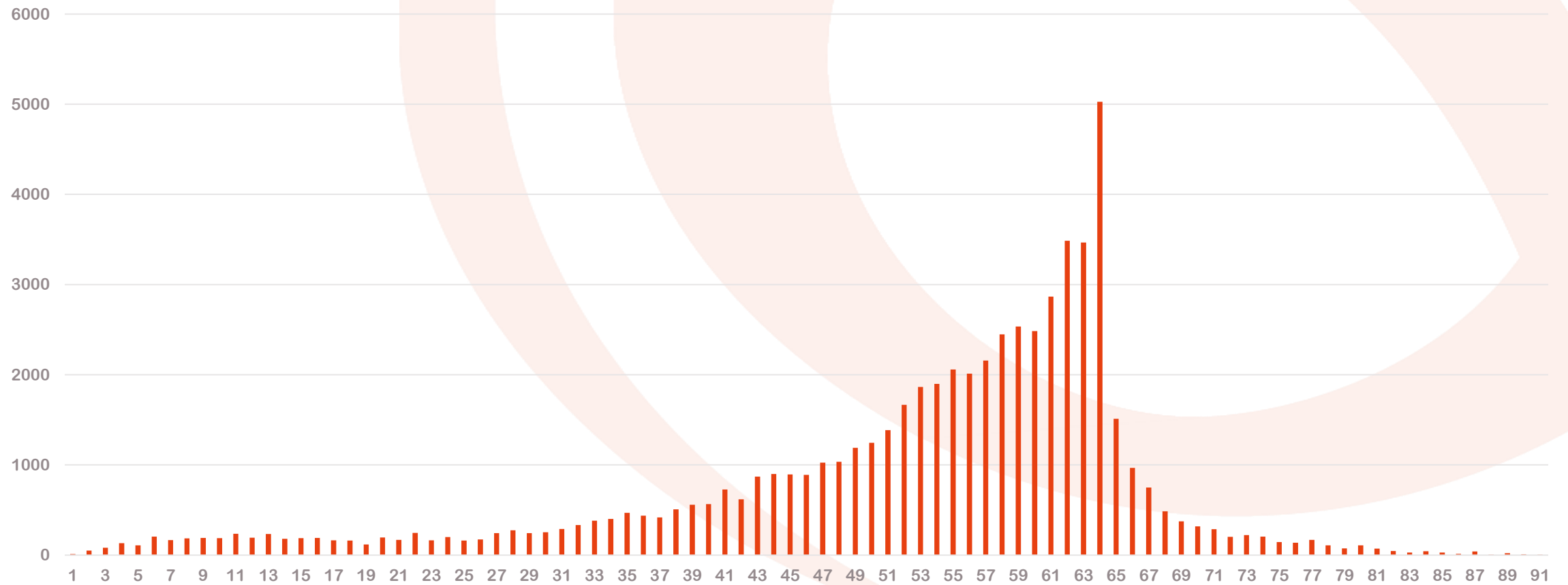
# Branche Handicap

## Aides au logement



# Aides au logement

Nombre par âge pour ISO18



# Singularité des réponses

- 📍 Réponse individuelle
- 📍 Réponse collective ou communautaire
- 📍 Ajustement sociétal
  
- 📍 Vers un nouvel équilibre

# Singularité des réponses

- ④ Accompagnement au domicile
- ④ Diversification des solutions alternatives de logement communautaire ou collectif
- ④ Hébergement de longue durée
  
- ④ Vers un nouvel équilibre

# Singularité des réponses

- ⑨ Personnes : âgées, handicapées, en perte d'autonomie
  - Autodétermination
  - Participation
- ⑨ Des travailleurs et des aidants proches: qui vivent au quotidien avec les personnes
  - Bonnes pratiques locales
  - Observation fine des comportements
- ⑨ Des techniciens: Nouvelles technologies, ...
  - Innovation technologique au service de l'humain
- ⑨ Des chercheurs : dans les diverses pathologies
- ⑨ Des acteurs économiques: fournisseurs, concepteurs, fabricants
- ⑨ Des pouvoirs organisateurs de services de soins et d'aide aux personnes
- ⑨ Des acteurs des systèmes de santé: administration, Ministre, Gouvernement, OMS
- ⑨ Des acteurs des systèmes économiques: WBI,...



# La silver eco ....Un projet, des acteurs

**Une approche holistique et articulée  
entre les différents acteurs pour créer  
de la valeur ajoutée pour chacun des  
acteurs au service des personnes et de  
leur qualité de vie**

# Une action intégrée visant à

- 📍 - Prendre en compte les besoins des personnes et des aidants proches
- 📍 - Les environnements dans lesquels elles se situent : physique, social, psychologique, technologique,...
- 📍 - Les services nécessaires et les besoins des travailleurs au domicile
- 📍 - Le recours à des outils technologiques intégrés et non pas par pathologies
- 📍 - Développer les connaissances et la recherche sur le vieillissement
- 📍 - L'élaboration de produits et de services utiles à la population

# Silver éco...au-delà de l'économie une ....

- 📍 Une aventure humaine
- 📍 Une aventure technique et technologique
- 📍 Une aventure économique et entrepreneuriale
- 📍 Une aventure scientifique
- 📍 Une aventure privé-public

# En guise de conclusion

